

Semaine du 30/01/2019 Au 05/02/2019



CREED II - 2h10 - Tous Publics

Sam : - 21h45, 7.1
Lun : - 20h30, 7.1

La vie est devenue un numéro d'équilibriste pour Adonis Creed. Entre ses obligations personnelles et son entraînement pour son prochain grand match, il est à la croisée des chemins. Et l'enjeu du combat est d'autant plus élevé que son rival est lié au passé de sa famille. Mais il peut compter sur la...



LA MULE - 1h56 - Tous Publics

Mer : - 13h40, 7.1 - 18h05, VO, 7.1 - 20h45, 7.1
Jeu : - 13h40, 7.1 - 20h45, VO, 7.1
Ven : - 13h30, 7.1 - 15h45, VO, 7.1 - 20h45, 7.1
Sam : - 13h30, 7.1 - 17h20, VO, 7.1 - 19h40, 7.1
Dim : - 10h30, VO, 7.1 - 15h45, 7.1 - 20h45, 7.1
Lun : - 13h40, 7.1 - 18h10, 7.1

Mar : - 13h40, VO, 7.1 - 16h00, 7.1 - 20h45, 7.1
A plus de 80 ans, Earl Stone est aux abois. Il est non seulement fauché et seul, mais son entreprise risque d'être saisie. Il accepte alors un boulot qui – en apparence – ne lui demande que de faire le chauffeur. Sauf que, sans le savoir, il s'est engagé à être passeur de drogue pour un cartel...



L'ORDRE DES MEDECINS - 1h33 - Tous Publics

Mer : - 13h45 - 20h45
Jeu : - 16h00 - 20h45
Ven : - 16h00 - 18h15
Sam : - 13h30 - 17h40
Dim : - 18h15 - 20h45
Lun : - 13h45 - 18h15
Mar : - 16h00 - 20h45

Simon, 37 ans, est un médecin aguerri. L'hôpital, c'est sa vie. Il côtoie la maladie et la mort tous les jours dans son service de pneumologie et a appris à s'en protéger. Mais quand sa mère est hospitalisée dans une unité voisine, la frontière entre l'intime et le professionnel se brouille. L'univers...



QU'EST-CE QU'ON A ENCORE FAIT AU BON DIEU ? - 1h38 - Tous

Mer : - 13h45 - 16h00 - 18h15 - 20h45
Jeu : - 16h00 - 18h15 - 20h45
Ven : - 16h00 - 18h15 - 20h45
Sam : - 15h40 - 17h45 - 20h00 - 22h00
Dim : - 10h30 - 13h40 - 16h00 - 18h15 - 20h45
Lun : - 16h00 - 18h15 - 20h45
Mar : - 16h00 - 18h15 - 20h45

Claude et Marie Verneuil font face à une nouvelle crise. Leurs quatre gendres, Rachid, David, Chao et Charles sont décidés à quitter la France avec femmes et enfants pour tenter leur chance à l'étranger. Incapables d'imaginer leur famille loin d'eux, Claude et Marie sont prêts à tout pour les...



EDMOND - 1h50 - Tous Publics

Jeu : - 13h40, 7.1
Ven : - 13h40, 7.1
Sam : - 15h30, 7.1
Dim : - 13h30, 7.1
Lun : - 15h50, 7.1
Mar : - 13h40, 7.1

Décembre 1897, Paris. Edmond Rostand n'a pas encore trente ans mais déjà deux enfants et beaucoup d'angoisses. Il n'a rien écrit depuis deux ans. En désespoir de cause, il propose au grand Constant Coquelin une pièce nouvelle, une comédie héroïque, en vers, pour les fêtes. Seul souci : elle n'est pas...



LES INVISIBLES - 1h41 - Tous Publics

Mer : - 16h00
Jeu : - 16h00 - 18h15
Ven : - 13h45 - 18h15
Sam : - 13h30 - 19h40
Dim : - 15h45 - 18h15
Lun : - 13h45 - 20h45
Mar : - 13h45 - 18h15

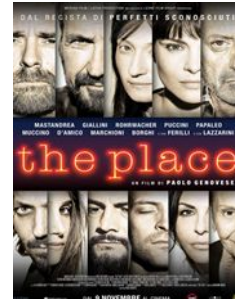
A la suite d'une décision municipale, l'Envol, centre d'accueil pour femmes SDF, va fermer. Il ne reste plus que trois mois aux travailleuses sociales pour réinsérer coûte que coûte les femmes dont elles s'occupent : falsifications, pistons, mensonges... Désormais, tout est permis...



PACHAMAMA - 1h12 - Tous Publics

Mer : - 16h00
Sam : - 15h50
Dim : - 10h30 - 13h45

Tepulpaï et Naïra, deux petits indiens de la Cordillère des Andes, partent à la poursuite de la Pachamama, totem protecteur de leur village, confisqué par les Incas. Leur quête les mènera jusqu'à Cuzco, capitale royale assiégée par les...



THE PLACE - 1h45 - , VO Tous Publics

Mer : - 18h00, VO, ST
Jeu : - 18h15, VO, ST
Ven : - 20h45, VO, ST
Sam : - 22h00, VO, ST
Lun : - 16h00, VO, ST
Mar : - 18h15, VO, ST

Un homme mystérieux, assis à la même table d'un café, reçoit la visite de dix hommes et femmes qui entrent et sortent à toute heure de la journée pour le rencontrer et se confier. Il a la réputation d'exaucer le vœu de chacun en échange d'un défi à relever. Tous se précipitent à sa rencontre. Jusqu'où...